



U10/U11

CALENDRIER
DE LA SAISON U10/U11

L'ENFANT
AU CŒUR DU JEU

FORMES
DE PRATIQUE

LES CONTENUS

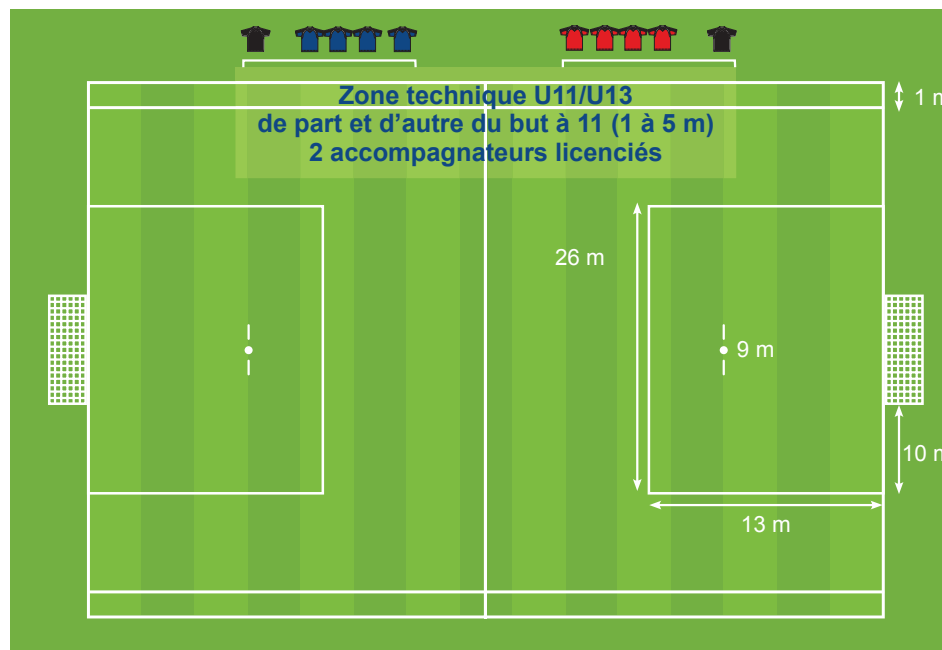
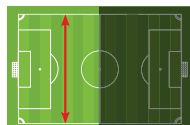
RÔLE DE L'ENCADREMENT

CRITÉRIUM U10/U11 > ORGANISATION > ESPACES DE JEU



ESPACES DE JEU

(1/2 terrain à 11)



COMMENT
ORGANISER
UNE JOURNÉE
DE CRITÉRIUM?

ESPACES DE JEU

LOIS DU JEU





U10/U11

CALENDRIER
DE LA SAISON U10/U11

L'ENFANT
AU CŒUR DU JEU

FORMES
DE PRATIQUE

LES CONTENUS

RÔLE DE L'ENCADREMENT

CRITÉRIUM U10/U11 > ORGANISATION > LOIS DU JEU (1/3)



LOIS DU JEU – LES POINTS CLÉS

TERRAIN - BUTS - BALLONS	Voir espace de jeu Buts : 6 m x 2 m avec filets (cf.annexe). - Ballon taille 4
NOMBRE DE JOUEURS	8 joueurs (7 + 1 GB). Nombre de remplaçants 0 à 4 - minimum 6 joueurs Chaque joueur doit démarrer 1 période 3 U9 autorisés par équipe. Possibilité d'accueillir les U12 Féminines 😊 Possibilité de rencontres spécifiques féminine avec moins de 8 joueuses
ÉQUIPEMENTS	Maillots dans le short Chaussettes relevées en dessous des genoux Protège-tibias obligatoires « Tip top » doivent être placés sous les chaussettes
TEMPS DE JEU	2 rencontres de 2 x 12'30" (50 minutes maxi de rencontre par journée). Temps de jeu/joueur : mini 50% tendre vers 75%
COUP D'ENVOI	Interdit de marquer directement sur l'engagement Adversaires à 6 m

SUITE >

COMMENT
ORGANISER
UNE JOURNÉE
DE CRITÉRIUM?

ESPACES DE JEU

LOIS DU JEU



😊 Attention aux spécificités féminines.



U10/U11

CALENDRIER
DE LA SAISON U10/U11

L'ENFANT
AU CŒUR DU JEU

FORMES
DE PRATIQUE

LES CONTENUS

RÔLE DE L'ENCADREMENT

CRITÉRIUM U10/U11 > ORGANISATION > LOIS DU JEU (2/3)



LOIS DU JEU – LES POINTS CLÉS

PRISE DE BALLE À LA MAIN DU GARDIEN SUR PASSE EN RETRAIT VOLONTAIRE D'UN PARTENAIRE	Interdit. Sinon CF Indirect ramené perpendiculairement à la ligne des 13 m Mur autorisé à 6 m
RELANCE DU GARDIEN	Pas de frappe de volée, ou de ½ volée Sinon CF indirect ramené perpendiculaire à la ligne des 13 m
COUP DE PIED DE BUT	A plus ou moins 1 m à droite ou à gauche du point de réparation Le ballon doit sortir de la surface pour que la remise en jeu soit valable Tendre vers 100% des coups de pied de but joués par les gardiens (apprentissage)
TOUCHE	À la main
COUPS FRANCS	Directs ou indirects (règles du football à 11) - mur à 6 m
COUP DE PIED DE COIN	Au point de corner
COUP DE PIED DE RÉPARATION	À 9 m

SUITE >

COMMENT
ORGANISER
UNE JOURNÉE
DE CRITÉRIUM?

ESPACES DE JEU

LOIS DU JEU





HORS JEU

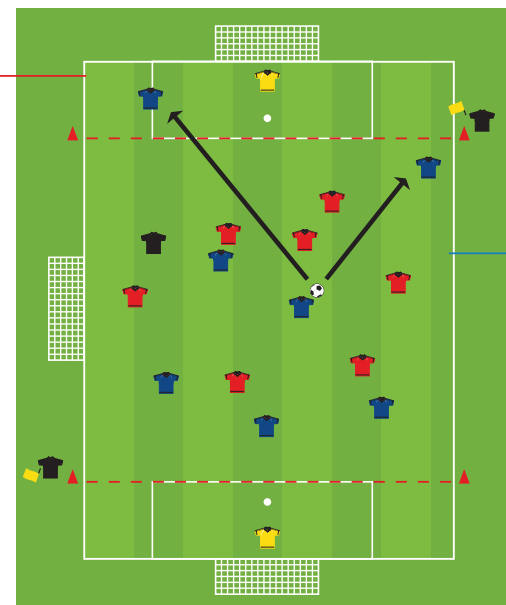
A partir de la ligne des 13 m sur la largeur complète du terrain.

- > Le hors-jeu est jugé au départ du ballon.
- > Le receveur doit faire action de jeu.
- > Un joueur est en position de hors-jeu s'il est plus près de la ligne de but adverse que deux autres adversaires.

À noter : Pas de hors-jeu sur une touche ni sur une sortie de but.

HORS JEU

car je suis dans la zone des 13 mètres avec moins de deux joueurs entre le but et moi



PAS HORS JEU

car je ne suis pas dans la zone des 13 mètres

Annexes

COMMENT
ORGANISER
UNE JOURNÉE
DE CRITÉRIUM?

ESPACES DE JEU

LOIS DU JEU