



# U12/U13

CALENDRIER  
DE LA SAISON U12/U13

L'ENFANT  
AU CŒUR DU JEU

FORMES  
DE PRATIQUE

LES CONTENUS

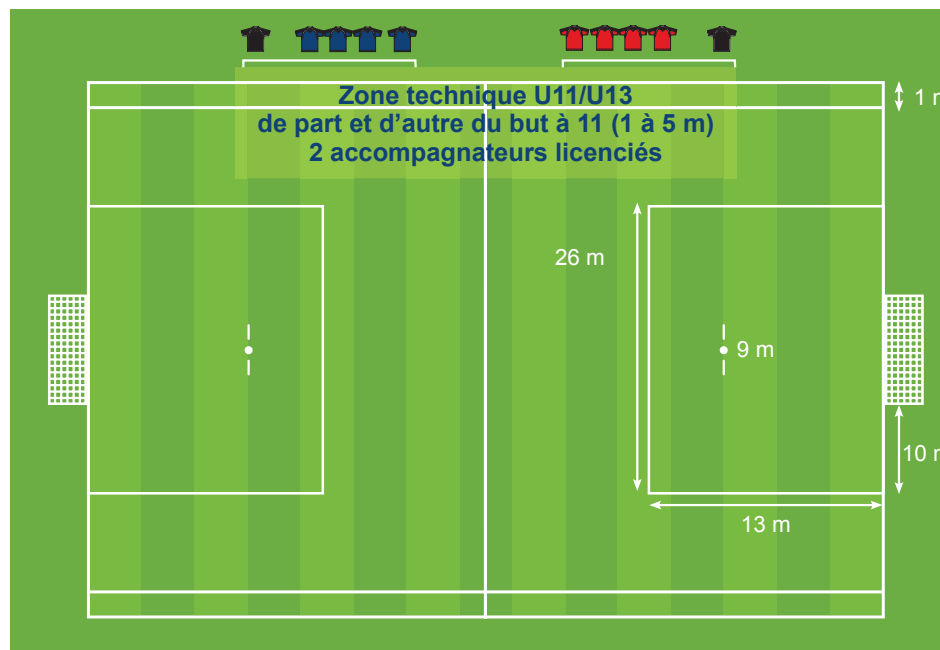
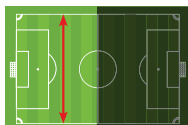
RÔLE DE L'ENCADREMENT

CRITÉRIUM U12/U13 > ORGANISATION > ESPACES DE JEU



## ESPACES DE JEU

(1/2 terrain à 11)



COMMENT  
ORGANISER  
UNE JOURNÉE  
DE CRITÉRIUM ?

ESPACES DE JEU

LOIS DU JEU





# U12/U13

CALENDRIER  
DE LA SAISON U12/U13

L'ENFANT  
AU CŒUR DU JEU

FORMES  
DE PRATIQUE

LES CONTENUS

RÔLE DE L'ENCADREMENT

CRITÉRIUM U12/U13 > ORGANISATION > LOIS DU JEU (1/3)



## LOIS DU JEU – LES POINTS CLÉS

<b>TERRAIN - BUTS - BALLONS</b>	Voir espace de jeu Buts : 6 m x 2 m avec filets (cf. annexe) - Ballon taille 4
<b>NOMBRE DE JOUEURS</b>	8 joueurs (7 + 1 GB). Nombre de remplaçants 0 à 4 - minimum 6 joueurs Chaque joueur doit démarrer 1 période 3 U11 autorisés par équipe. Pas de sous classement pour la pratique féminine. 😊 Possibilité de rencontres spécifiques féminine avec moins de 8 joueuses
<b>ÉQUIPEMENTS</b>	Maillots dans le short Chaussettes relevées en dessous des genoux Protège-tibias obligatoires « Tip top » doivent être placés sous les chaussettes
<b>TEMPS DE JEU</b>	2 rencontres de 2 mi-temps de 30' Temps de jeu/joueur : mini 50% tendre vers 75%
<b>COUP D'ENVOI</b>	Interdit de marquer directement sur l'engagement Adversaires à 6 m

SUITE >

COMMENT  
ORGANISER  
UNE JOURNÉE  
DE CRITÉRIUM ?

ESPACES DE JEU

LOIS DU JEU



😊 Attention aux spécificités féminines.



# U12/U13

CALENDRIER  
DE LA SAISON U12/U13

L'ENFANT  
AU CŒUR DU JEU

FORMES  
DE PRATIQUE

LES CONTENUS

RÔLE DE L'ENCADREMENT

CRITÉRIUM U12/U13 > ORGANISATION > LOIS DU JEU (2/3)



## LOIS DU JEU – LES POINTS CLÉS

<b>PRISE DE BALLE À LA MAIN DU GARDIEN SUR PASSE EN RETRAIT VOLONTAIRE D'UN PARTENAIRE</b>	Interdit. Sinon CF Indirect ramené perpendiculairement à la ligne des 13 m Mur autorisé à 6 m
<b>RELANCE DU GARDIEN</b>	Pas de frappe de volée, ou de ½ volée Sinon CF indirect ramené perpendiculaire à la ligne des 13 m
<b>COUP DE PIED DE BUT</b>	A plus ou moins 1 m à droite ou à gauche du point de réparation Le ballon doit sortir de la surface pour que la remise en jeu soit valable Tendre vers 100% des coups de pied de but joués par les gardiens (apprentissage)
<b>TOUCHE</b>	À la main
<b>COUPS FRANCS</b>	Directs ou indirects (règles du football à 11) - mur à 6 m
<b>COUP DE PIED DE COIN</b>	Au point de corner
<b>COUP DE PIED DE RÉPARATION</b>	À 9 m

SUITE >

COMMENT  
ORGANISER  
UNE JOURNÉE  
DE CRITÉRIUM ?

ESPACES DE JEU

LOIS DU JEU





# U12/U13

CALENDRIER  
DE LA SAISON U12/U13

L'ENFANT  
AU CŒUR DU JEU

FORMES  
DE PRATIQUE

LES CONTENUS

RÔLE DE L'ENCADREMENT

CRITÉRIUM U12/U13 > ORGANISATION > LOIS DU JEU (3/3)



## HORS JEU

À partir de la ligne médiane. ½ terrain,

- > Le hors-jeu est jugé au départ du ballon,
- > Le receveur doit faire action de jeu,
- > Un joueur est en position de hors-jeu s'il est plus près de la ligne de but adverse que deux autres adversaires.

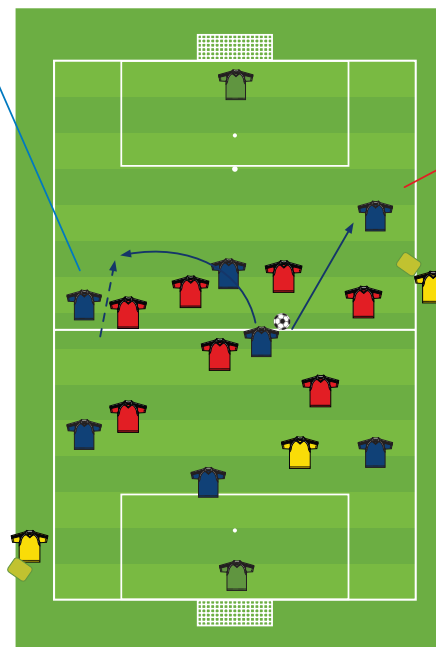
**À noter :** Pas de hors-jeu sur une touche ni sur une sortie de but.

### PAS HORS JEU

car au départ du ballon, 2 joueurs adverses sont présents entre le but adverse et moi

### HORS JEU

car je ne suis seul dans le camp adverse au départ du ballon



Annexes

COMMENT  
ORGANISER  
UNE JOURNÉE  
DE CRITÉRIUM ?

ESPACES DE JEU

LOIS DU JEU

